

Erstaufnahmezentrum für Asylsuchende  
Meiersboden, Churwalden

# Lignum – Holzwirtschaft Schweiz

Flüchtlingsunterkünfte aus Holz

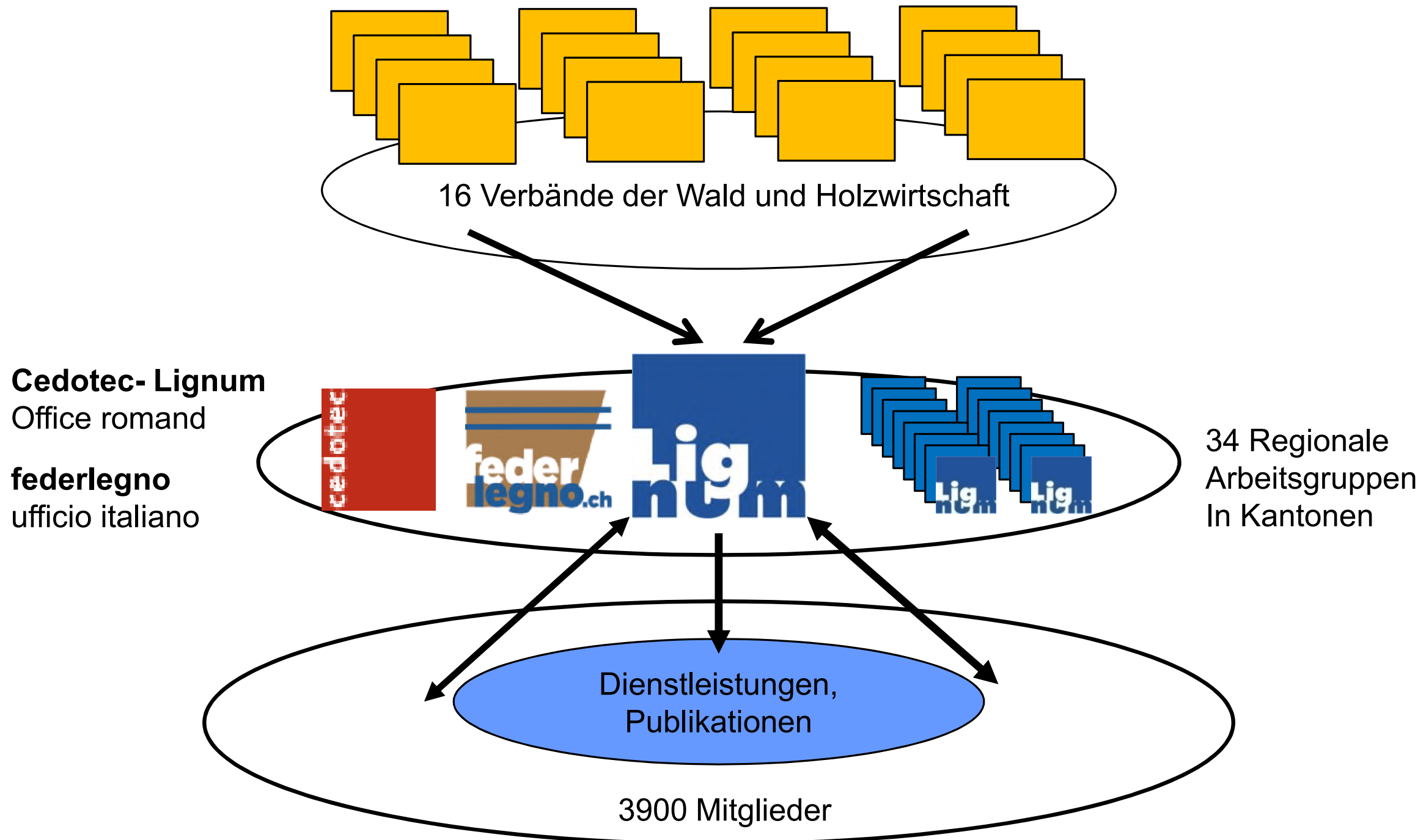
19.05.2016

Biel/Bienne

Referent:  
Schmid Hansueli  
Holzingenieur FH

# Lignum-Organisation

## Der Dachverband der Schweizer Wald und Holzwirtschaft





# Lignum

## Aktivitäten



### **Lignum sensibilisiert und motiviert**

Bauherrschaften, Planer, Architekten und Investoren für die Anwendung von Holz bei Bauprojekten.

### **Lignum informiert**

Über Aktuelles der Holzbranche über die Medien wie auch über eigene Publikationen und Online-plattformen.

### **Lignum bündelt die Kräfte**

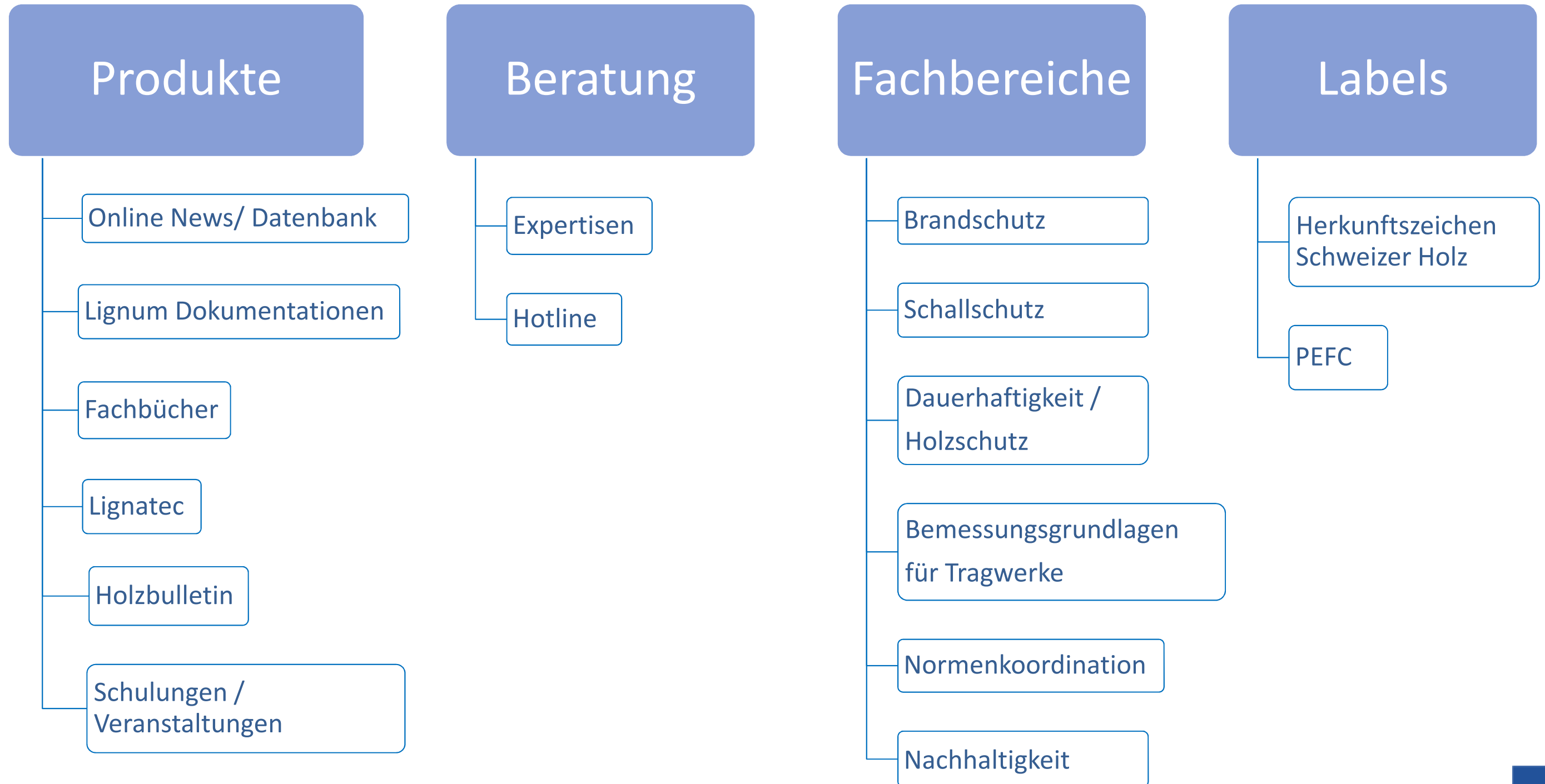
Der ganzen Schweizer Holzbranche auf dem politischen Parkett.

### **Lignum erarbeitet die Grundlagen**

Lignum führt technische Schlüsselprojekte in den Bereichen Brandschutz, Schallschutz, Holzschutz, Tragwerke oder Nachhaltigkeit und entwickelt daraus den „Stand der Technik“ für die Branche.

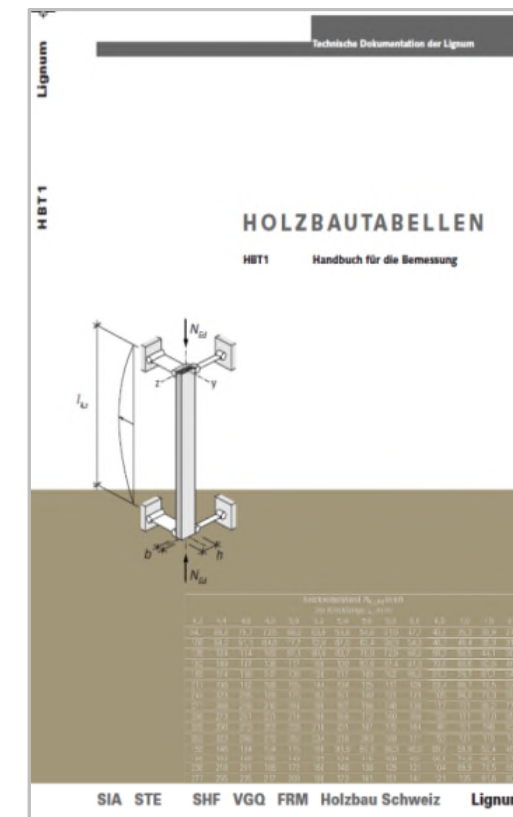
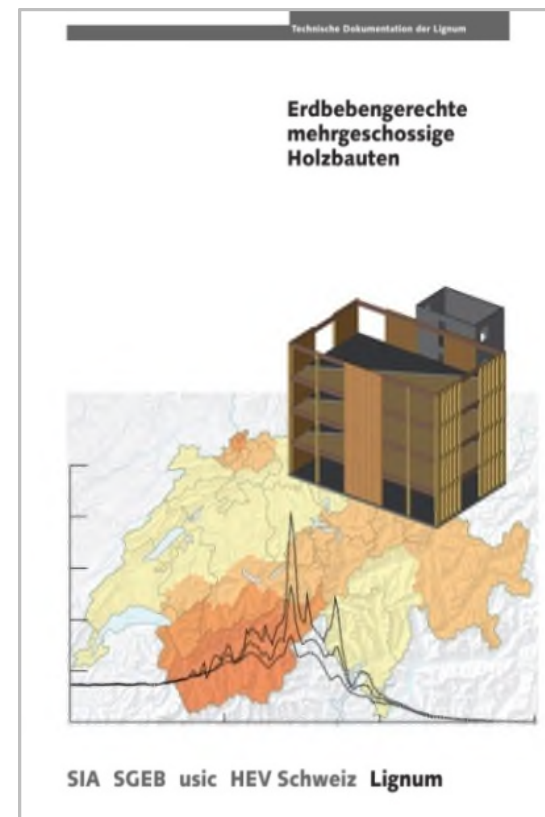
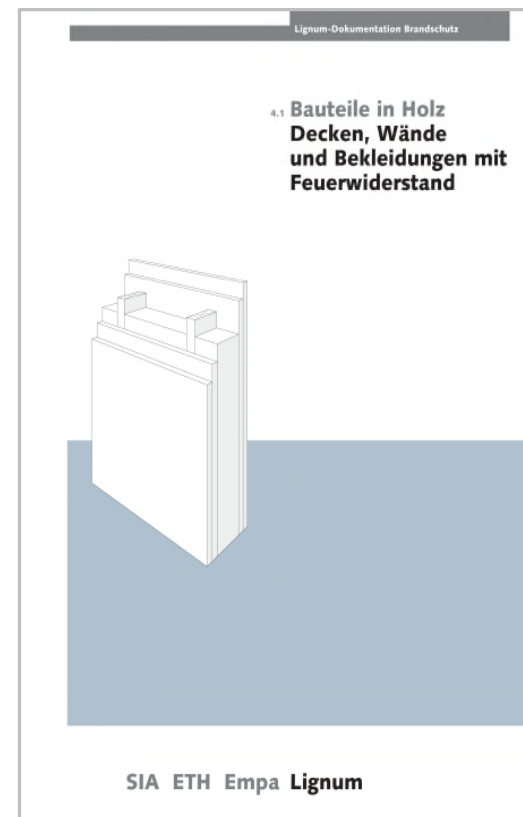
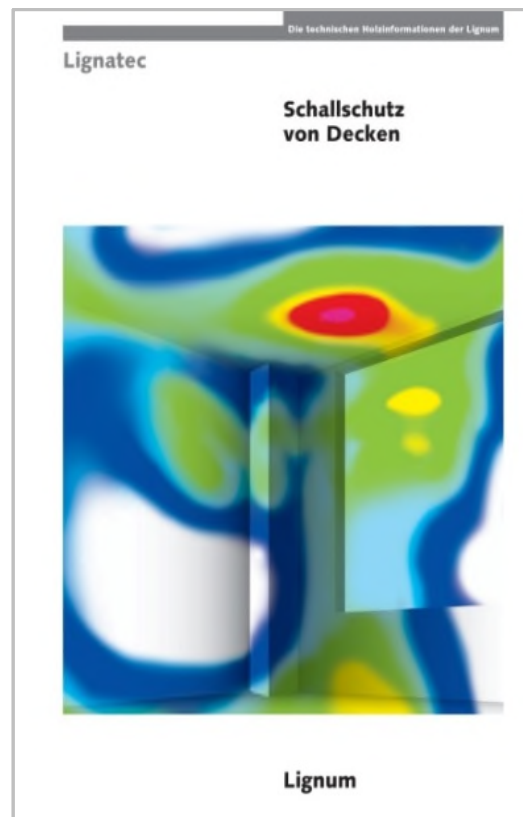
# Lignum

## Leistungsportfolio



# Lignum Publikationen

## Dokumentationen / Wissenstransfer





# Temporäre bauten





# Passende Lösungen für Flüchtlingsunterkünfte

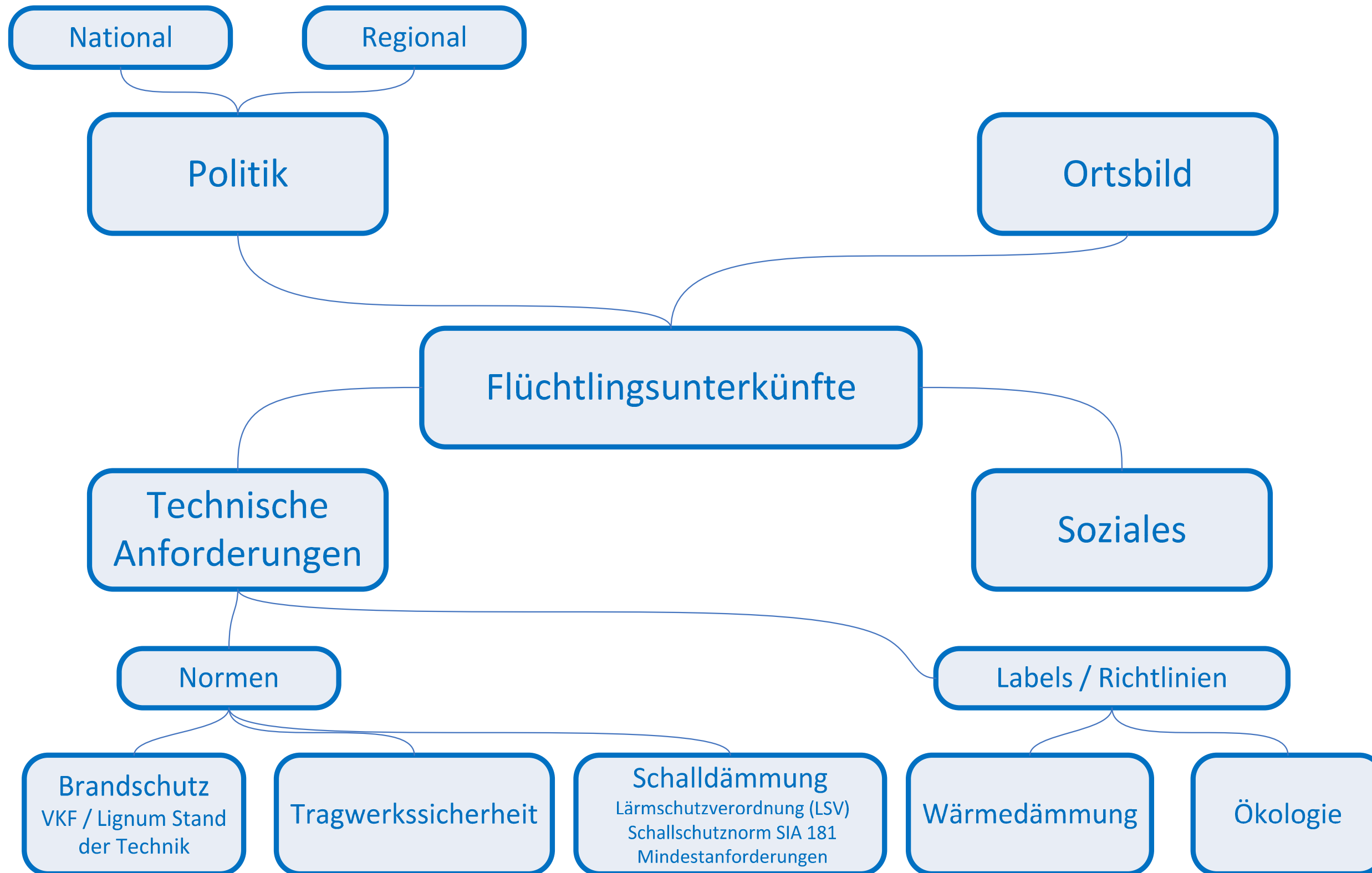
## Erwartungen an Ortsbild und Bedürfnisse bez. soziale Entwicklung

Unterkünfte- „Quartier“

„Barakken“ , Zelte, Schuppen (Banlieue / Favela)

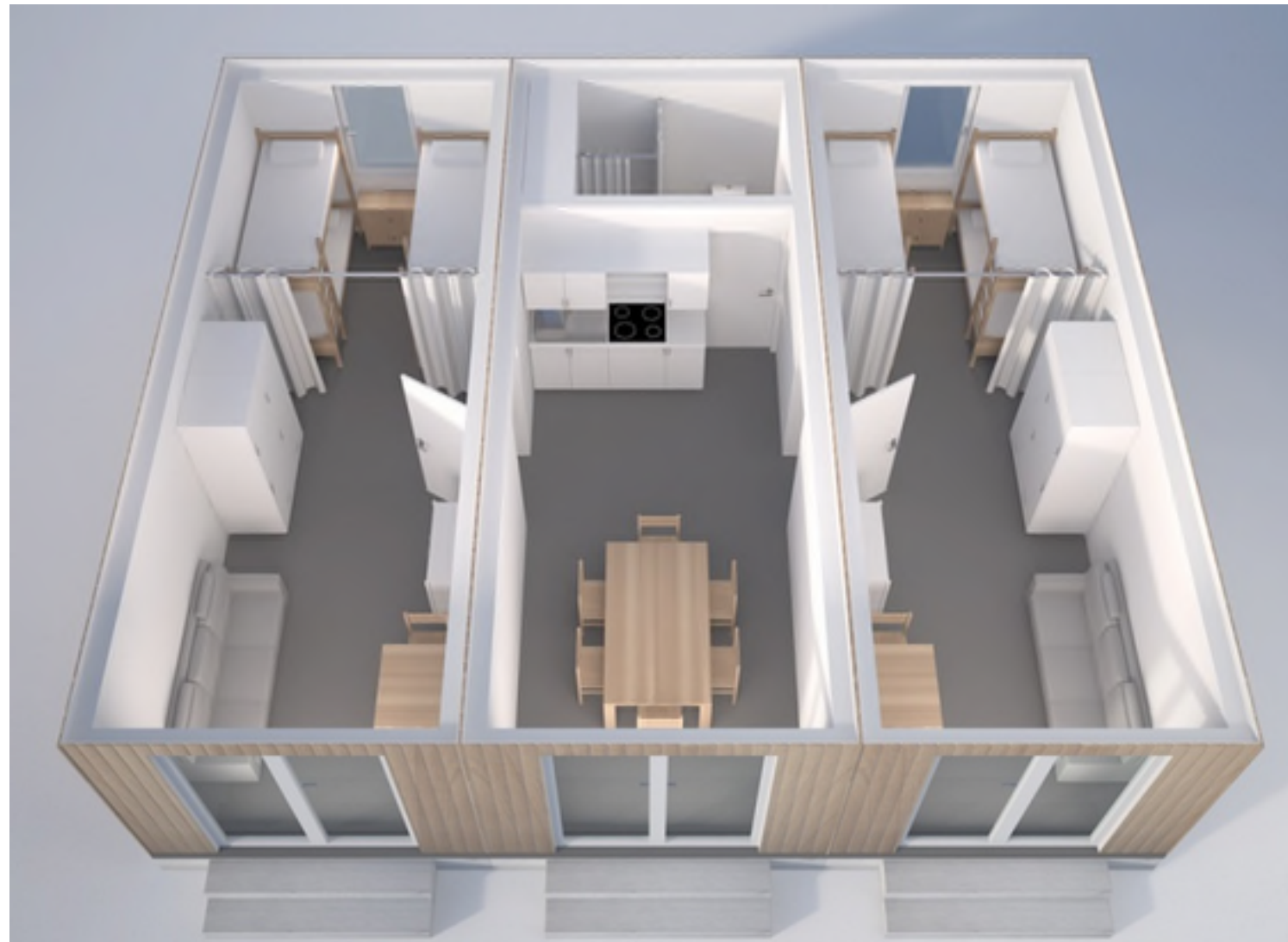


# Passende Lösungen für Flüchtlingsunterkünfte



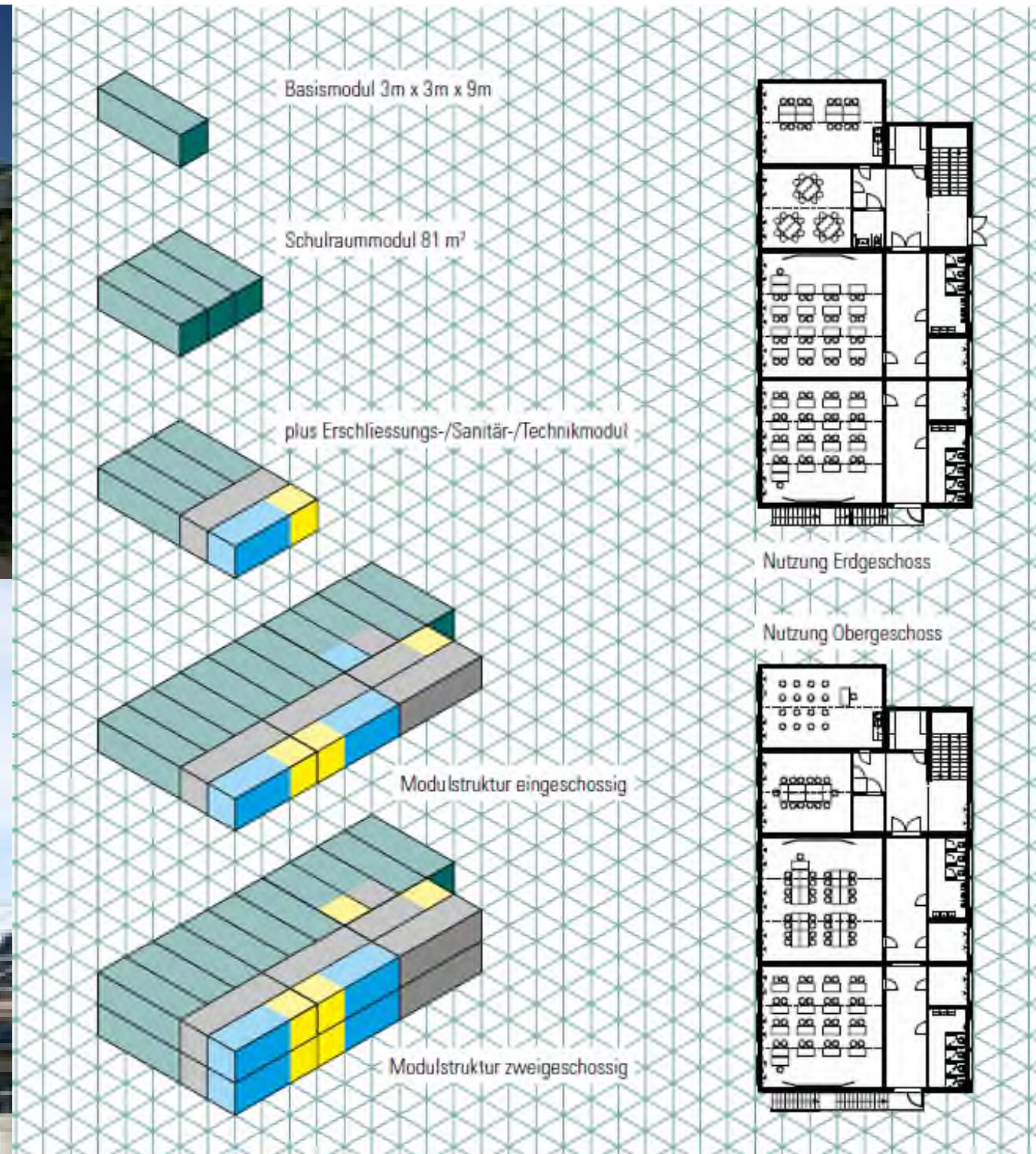


# Modulbauweise Wohneinheiten / Gemeinschaftsräume



FH Potsdam

# Modulbauweise reihen und stapeln





Provisorium - Alterszentrum mit 134 Module für 3 Jahre, danach Nutzung an anderem Standort möglich.



„medico“ - Modulbau-Provisorium  
für Neubau Alterszentrum Obere Mühle, Lenzburg



Rheinland-Pfalz  
MINISTERIUM FÜR WIRTSCHAFT,  
KLIMASCHUTZ, ENERGIE  
UND LANDESPLANUNG



MINISTERIUM

THEMEN

PRESSE

SERVICE

SUCHE



Detail

18.12.2015 | Bauen und Wohnen

## Erstes Holzgebäude für Flüchtlinge am Flughafen Hahn eröffnet

Heute hat das Land Rheinland-Pfalz das erste Holzgebäude für Flüchtlinge auf dem Flughafengelände Frankfurt/Hahn vorgestellt. Integrationsministerin Irene Alt und Finanzstaatssekretär Salvatore Barbaro würdigten zusammen mit Wirtschaftsministerin Eveline Lemke dieses Pilotprojekt, das bereits vor der Fertigstellung des ersten Gebäudes über die Landesgrenzen hinaus auf Interesse gestoßen ist.



(c) Wirtschaftsministerium RLP

Im September 2015 hat das Land Rheinland-Pfalz vor dem Hintergrund der stark ansteigenden Flüchtlingszahlen ein Projekt zur Unterbringung von Flüchtlingen gestartet. Ziel war es, möglichst schnell und ohne qualitative Einschränkungen Unterkünfte in Holzbauweise zu planen und zu fertigen. „Wir wollten die Flüchtlinge, die aus Krieg und Not zu uns kommen, gut und sicher unterbringen. Wir mussten schnell handeln. Die Idee, Holzbauten zu errichten, ist ausgezeichnet und ich danke allen, die sie so schnell umgesetzt haben“, so Integrationsministerin Irene Alt.

Der erste Bauabschnitt ist nach nur 75 Tagen vom ersten Entwurf bis zur Fertigstellung bezugsfertig. „Wir hatten uns für den Holzbau entschieden, da dieser für die modulare Vorfertigung und schnelle Bauzeiten besonders geeignet ist“, erläutert

Staatssekretär Barbaro. „Was man hier sieht, ist rheinland-pfälzisches Handwerk pur. Das ist modern, flexibel und erweiterbar. Nachhaltigkeit geht auch hier“, unterstreicht Wirtschaftsministerin Eveline Lemke.

Das Gebäude auf dem Hahn ist eine Holzrahmenkonstruktion mit vorgefertigten wärme gedämmten Wandelementen in Tafelbauweise. Hier sind 48 Zimmer entstanden, die mit je vier Personen belegt werden können, zuzüglich 12 Räumen mit sanitären Anlagen und je einer WC- und Duscheinheit pro Flurabschnitt. Auch Teeküchen finden Platz auf den insgesamt 1.400 Quadratmetern Nutzfläche.





**Notunterkunft in Zürcher Messe-Halle**

# Holz- statt Ikea-Häuschen für Flüchtlinge



4 / 4 Die Ikea-Häuschen wurden wieder abgebaut. KEYSTONE/WALTER BIERI

# Holz- statt Ikea-Häuschen für Flüchtlinge



1 / 4 In diesen Holz-Häuschen in der Messehalle in Zürich Oerlikon werden die Flüchtlinge untergebracht. KEYSTONE

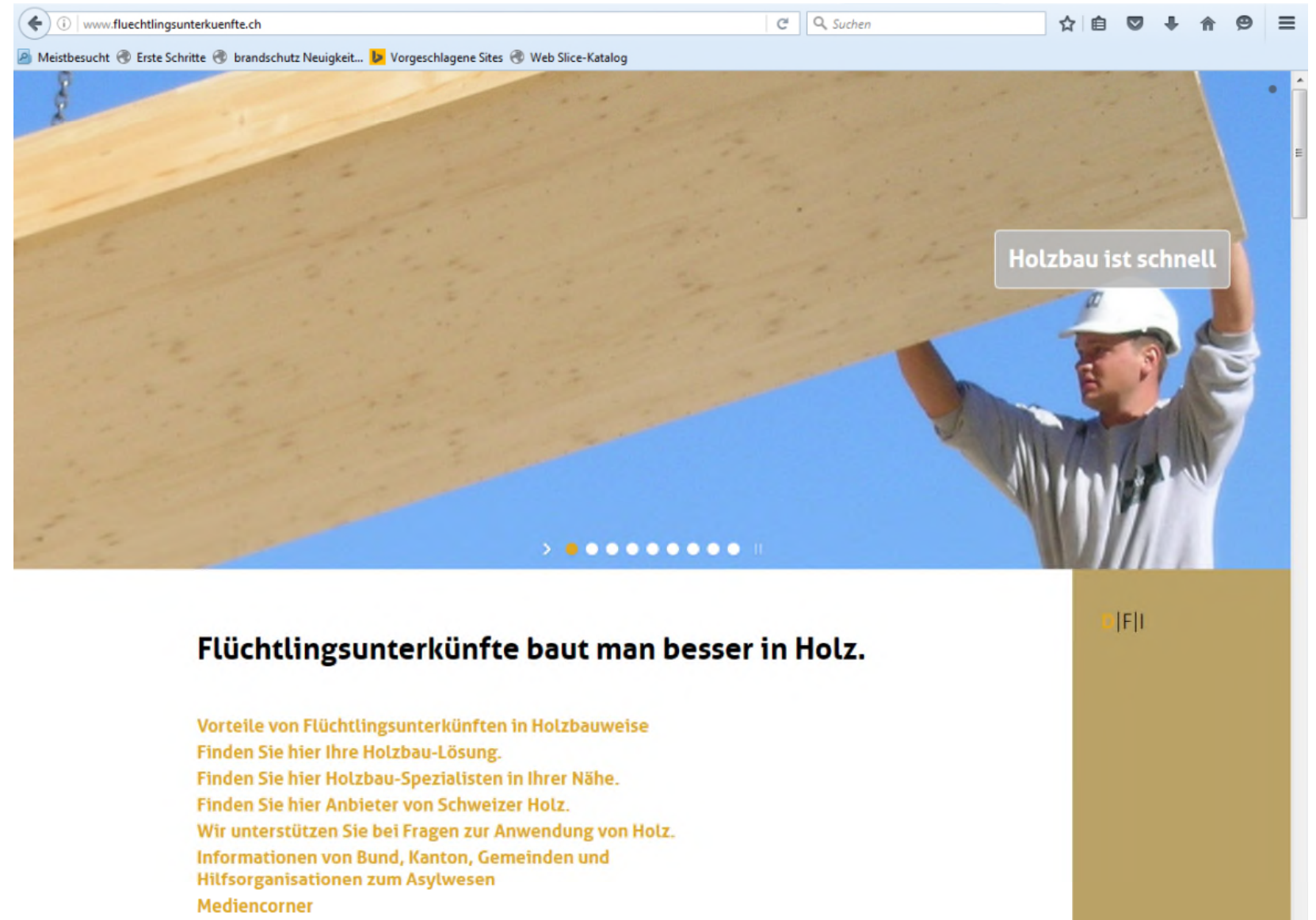


# Website: [www.fluechtlingsunterkuenfte.ch](http://www.fluechtlingsunterkuenfte.ch)

Holzbau Schweiz, Lignum und der Aktionsplan Holz des BAFU haben sich der Thematik «Bauen für Flüchtlinge» angenommen. Auf der gemeinsam umgesetzten Plattform

[www.fluechtlingsunterkuenfte.ch](http://www.fluechtlingsunterkuenfte.ch)

präsentieren Schweizer Holzbaufirmen ihre individuellen und nachhaltigen Lösungen



The screenshot shows a web browser window with the URL [www.fluechtlingsunterkuenfte.ch](http://www.fluechtlingsunterkuenfte.ch). The main image features a construction worker in a white hard hat and shirt, holding up a large, light-colored wooden panel against a clear blue sky. A semi-transparent text box in the upper right of the image reads "Holzbau ist schnell". Below the image is a navigation bar with a series of dots, the first of which is highlighted in yellow. The main heading below the image is "Flüchtlingsunterkünfte baut man besser in Holz." To the right of this heading is a small logo consisting of a yellow square followed by the letters "|F|". Below the heading is a list of links in orange text:

- Vorteile von Flüchtlingsunterkünften in Holzbauweise
- Finden Sie hier Ihre Holzbau-Lösung.
- Finden Sie hier Holzbau-Spezialisten in Ihrer Nähe.
- Finden Sie hier Anbieter von Schweizer Holz.
- Wir unterstützen Sie bei Fragen zur Anwendung von Holz.
- Informationen von Bund, Kanton, Gemeinden und Hilfsorganisationen zum Asylwesen
- Mediencorner

A 3D graphic of a wooden plank with a white label and contact information. The plank is oriented horizontally and has a natural wood grain texture. A white rectangular label is centered on the plank, containing the text "Vielen Dank!". To the right of the plank, contact information is displayed in a clean, sans-serif font. The background consists of several overlapping, semi-transparent geometric shapes in shades of blue and grey, creating a modern, architectural feel.

**Vielen Dank!**

Lignum Holzwirtschaft  
Schweiz  
Mühlebachstrasse 8  
8008 Zürich  
044 267 47 77  
[www.lignum.ch](http://www.lignum.ch)